



münchner
wohnen



Die Wohnungsbaugesellschaft
der Landeshauptstadt München

Soziale Dienste

**für Netzwerkpartner*innen
und Fachkräfte**



Unsere Sozialen Dienste setzen sich für ein unterstützendes, stabiles und lebenswertes Wohnumfeld ein. Das Team bilden Sozialpädagog*innen, die ihre Büros direkt in den Hausverwaltungen haben: nah an den Menschen.

Was tun wir?

Wir unterstützen Mieter*innen in folgenden Bereichen:

Zahlungsverzug und Mietprobleme

- Beratung bei Mietschulden und Kündigungen
- Unterstützung bei der Klärung von Fragen zum Mietverhältnis
- Eventuell auch Vermittlung weiterer passender Unterstützungsangebote

Einzelfallhilfe bei psychosozialen Themen

- Einschätzung des Hilfebedarfs
- Gemeinsame Entwicklung individueller Lösungswege
- Eventuell auch Vermittlung weiterer passender Unterstützungsangebote

Konfliktbearbeitung

- Unterstützung bei Nachbarschaftskonflikten oder im Haus
- Fachliche Einschätzung der Situation
- Angebot von Vermittlungs- und Schlichtungsgesprächen
- Eventuell auch Vermittlung weiterer passender Unterstützungsangebote
- Förderung eines friedlichen Zusammenlebens

Vernetzung im Quartier

- Kooperation mit sozialen Einrichtungen und Fachstellen
- Teilnahme an Arbeitskreisen und Austausch mit Netzwerkpartner*innen
- Bestmögliche Unterstützung für ein gutes Miteinander

Unterstützung der Hausverwaltung

- Fachliche Einschätzung sozialer Anliegen im Kontext des Mietverhältnisses
- Unterstützung bei der Prüfung von Anliegen
- Gemeinsame Gespräche zur Lösungsfindung mit Mieter*innen

Für wen ist das Angebot?

Für unsere Mieter*innen. Aber auch für alle Kolleg*innen der Münchner Wohnen und unsere Netzwerkpartner*innen, die es mit sozialen Fragestellungen unserer Mieter*innen zu tun haben.

Wie arbeiten wir?

- Vertraulich, zugewandt und lösungsorientiert
- Eng vernetzt mit Partner*innen und mit sozialen Einrichtungen im Quartier

Was ist unser Ziel?

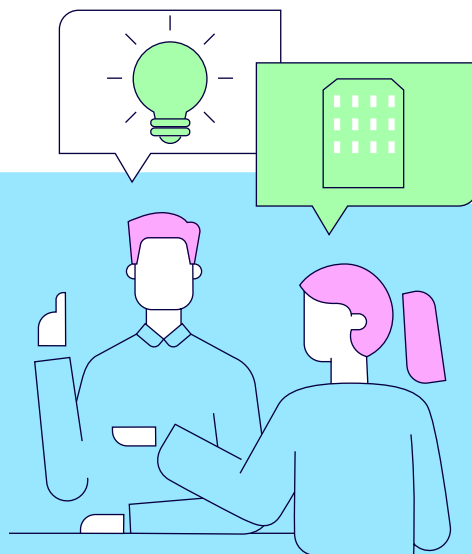
Immer ist unser Ziel der Erhalt des Mietverhältnisses, passgenaue Unterstützung in schwierigen Lebenslagen, soziale Stabilität und ein gutes Miteinander in unseren Wohnanlagen.

Wie erreichen Sie uns?

Unsere Sozialen Dienste in den örtlichen Hausverwaltungen erreichen Sie unter:

Für allgemeine Anfragen können Sie sich gerne an unseren Kundenservice wenden:
089 877662-5800

Für Kooperationsanfragen stehen wir gerne zur Verfügung.



Innerhalb und außerhalb der Münchner Wohnen ist das Sozialmanagement die kompetente Ansprechpartnerin für soziale Themen. Wir sind rund **40 sozialpädagogische Fachkräfte** aus der Sozialen Arbeit und gut vernetzt mit den Fachstellen der Stadt München, den sozialen Akteur*innen in den Sozialregionen sowie den Referaten der Stadt .

