

Sozialpädagogische Beratung

**für Mieter*innen mit
persönlichen Anliegen**



Wir sind für Sie da

Unsere sozialpädagogischen Fachkräfte helfen Ihnen in schwierigen Situationen: Sie sind in Ihrer Nähe. Sie sprechen vertraulich mit Ihnen. Sie suchen gemeinsam mit Ihnen nach Lösungen.

Was tun wir?

Wir helfen Ihnen zum Beispiel, wenn Sie:

- Schwierigkeiten haben, die Miete zu bezahlen,
- Streit mit Nachbar*innen haben,
- sich überfordert oder allein fühlen.

Bei Bedarf bringen wir Sie auch in Kontakt mit anderen unterstützenden Einrichtungen wie:

- dem Sozialbürgerhaus, das bei vielen Fragen im Alltag helfen kann,
- einer Beratungsstelle, die hilft, wenn Sie Ihre Wohnung verlieren könnten,
- dem Sozialpsychiatrischen Dienst, der bei seelischen Problemen für Sie da ist,
- einer Anlaufstelle, die zum Beispiel hilft, Streit in der Nachbarschaft zu schlichten.

Unsere Sozialen Dienste in den örtlichen Hausverwaltungen erreichen Sie unter:

Für wen ist das Angebot?

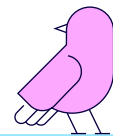
Für alle unsere Mieter*innen, die ein Anliegen haben.

Wie arbeiten wir?

- Wir arbeiten vertraulich und mit Ihrem Einverständnis.
- Wir beraten Sie in den Hausverwaltungen oder auch bei Ihnen zu Hause.
- Wenn das nötig ist, holen wir andere Fachstellen und Expert*innen dazu.

Was ist unser Ziel?

Wir suchen gemeinsam mit Ihnen nach guten Lösungen. Wir möchten Sie dabei unterstützen, Ihre Anliegen zu klären.



Für allgemeine Anfragen können Sie sich gerne an unseren Kundenservice wenden:
089 877662-5800

Innerhalb und außerhalb der Münchner Wohnen ist das Sozialmanagement die kompetente Ansprechpartnerin für soziale Themen. Wir sind rund **40 sozialpädagogische Fachkräfte** aus der Sozialen Arbeit und gut vernetzt mit den Fachstellen der Stadt München, den sozialen Akteur*innen in den Sozialregionen sowie den Referaten der Stadt.

