

Münchner Wohnen  
Gustav-Heinemann-Ring 111  
81739 München  
089 877662-0  
info@muenchner-wohnen.de  
muenchner-wohnen.de

Stand: Juni 2025

# Wie funktioniert's?

**Für die Wohnungen an den Standorten von Wohnen im Viertel können sich Münchner\*innen jeder Altersstufe bewerben, wenn sie**

- einen hohen Hilfe- und Pflegebedarf haben (mindestens Pflegegrad 2) und eine ambulante Versorgung durch den Pflegedienst vor Ort benötigen.
- über einen passenden Registrierbescheid des Amtes für Wohnen und Migration verfügen. Hinweis: Für die Pflegewohnungen auf Zeit ist jedoch kein Registrierbescheid notwendig.

Die Mieten hängen vom individuellen Einkommen ab und entsprechen den Kosten für geförderte Wohnungen in vergleichbarer Größe, Lage und Qualität.

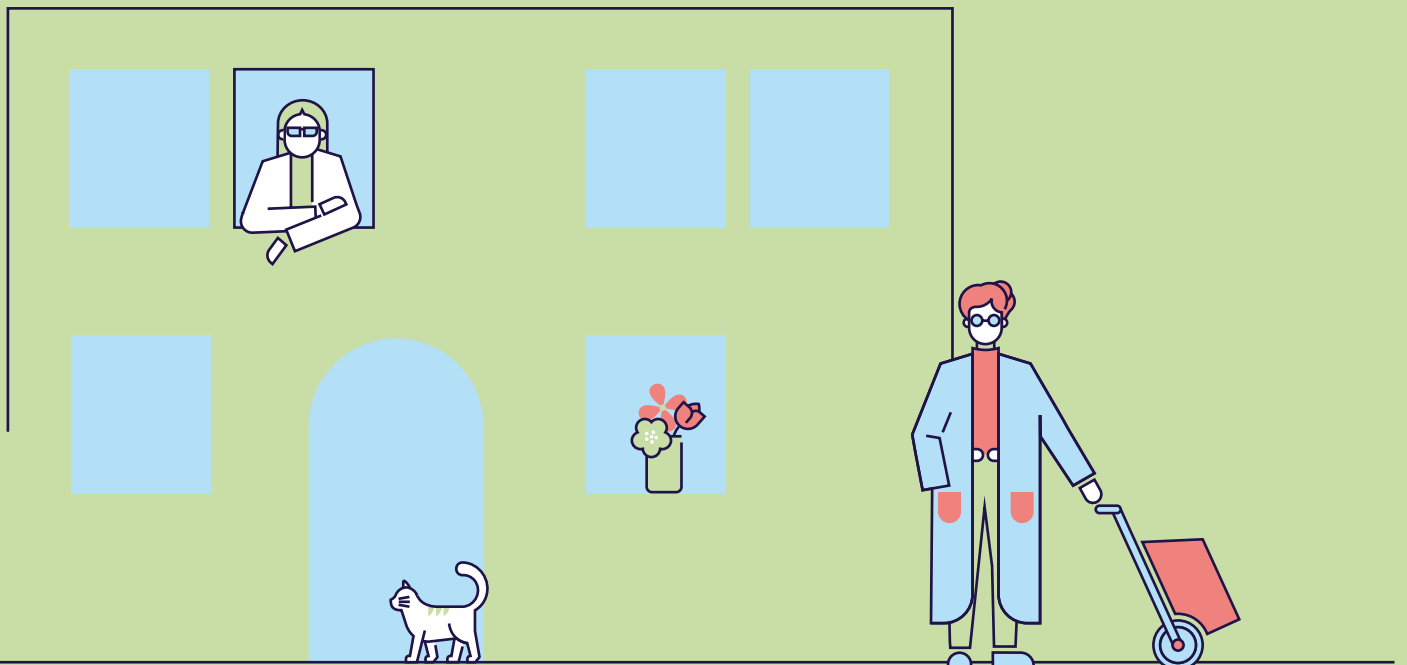
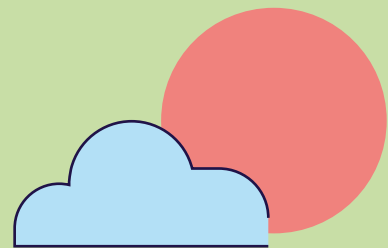
## Mehr Informationen

- 089 877662-6200
- [wohnen-im-viertel@muenchner-wohnen.de](mailto:wohnen-im-viertel@muenchner-wohnen.de)
- [muenchner-wohnen.de/wohnen-im-viertel](https://muenchner-wohnen.de/wohnen-im-viertel)



# Wohnen im Viertel

Das Wohn- und Versorgungskonzept der Münchner Wohnen für pflegebedürftige Menschen



# Qualifizierte Pflege und Sicherheit im Notfall

Viele Menschen wollen auch bei eingeschränkter Mobilität, Krankheit oder Pflegebedürftigkeit in ihrer vertrauten häuslichen Umgebung bleiben. Weil wir diesen Wunsch gut verstehen, gibt es seit 2007 unser Wohn- und Versorgungskonzept »Wohnen im Viertel«.

Allen Bewohner\*innen eines Viertels bietet es Wohnen mit Versorgungssicherheit – eine Betreuungspauschale fällt dabei nicht an. **Hilfebedürftigen Menschen wird so ein selbstbestimmtes Leben in der eigenen Wohnung ermöglicht.** Denn sie erhalten genau die individuelle Betreuung und Versorgung, auf die sie angewiesen sind.

Die notwendige Unterstützung übernimmt ein ambulanter Pflegedienst vor Ort. Wir als Münchner Wohnen kooperieren dafür ausschließlich mit anerkannten sozialen Dienstleistern aus München.

**Sie garantieren nicht nur eine qualifizierte Pflege, sondern bieten bei Notfällen die Sicherheit, die unsere Bewohner\*innen und ihre Angehörigen brauchen.**

Mehr noch: Unsere Pflegepartner beraten und informieren zu weiteren Hilfs- oder Finanzierungsmöglichkeiten und unterstützen bei der Koordination der individuellen Leistungen. Das Pflegeteam steht außerdem allen Bewohner\*innen im Umkreis zur Verfügung – unabhängig davon, ob sie bei uns wohnen oder nicht. Das heißt, dass alle Menschen im Viertel von den Hilfs- und Betreuungsleistungen profitieren, diese aber nur im tatsächlichen Bedarfsfall bezahlen müssen. Dafür hat der ambulante Dienst vorsorglich mit den Kostenträgern Rahmen- und Versorgungsverträge abgeschlossen.

# Barrierefrei und rollstuhlgerecht

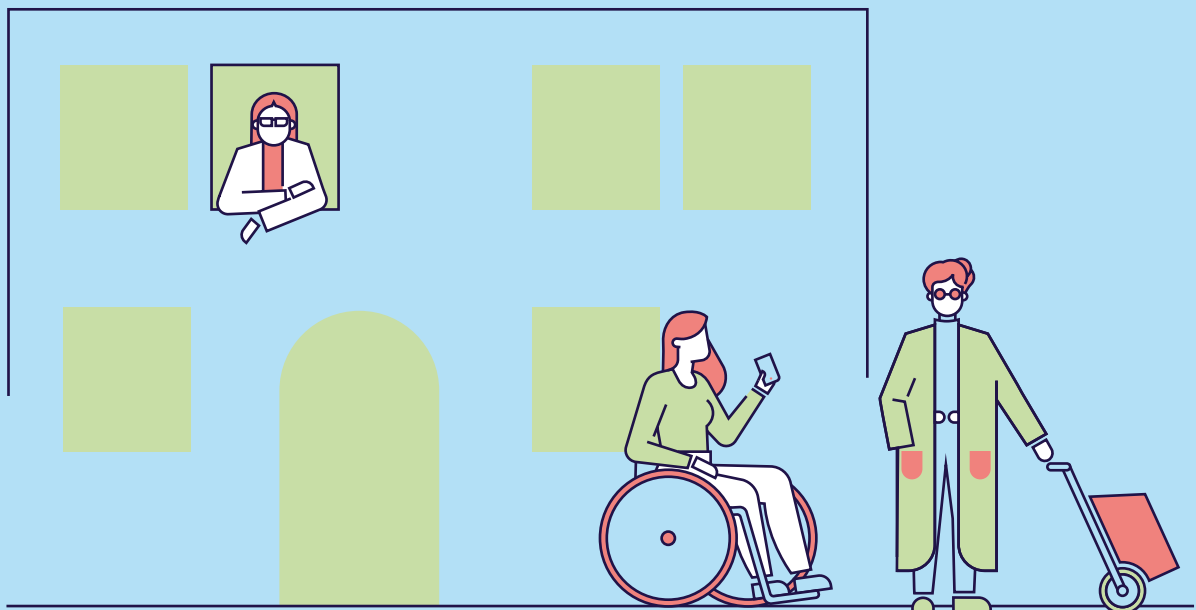
Stufen, Schwellen und so mancher Altbau ohne Aufzug machen das Wohnen für gehbehinderte Menschen mühsam, manchmal sogar unmöglich. **Bei der Münchner Wohnen sind daher alle neu gebauten Wohnungen seit 2008 barrierefrei.** Damit auch Menschen mit eingeschränkter Mobilität sie gut nutzen

können. Dort, wo nicht neu gebaut werden kann, rüstet die Münchner Wohnen bestehende Wohnungen um. Und zwar dann, wenn sie frei werden und es technisch möglich sowie wirtschaftlich vertretbar ist – vor allem im Erdgeschoss.

Hilfebedürftigen Menschen wird  
ein selbstbestimmtes Leben in  
der eigenen Wohnung ermöglicht.



Wohnen im Viertel heißt auch,  
füreinander da zu sein und die  
Verantwortung für die Lebensqualität  
im eigenen Umfeld mitzutragen.



# Nachbarschaftshilfe und Treffpunkt

Zum Konzept Wohnen im Viertel gehört auch das Wohncafé als Treffpunkt für alle. Hier kann man Kontakte knüpfen und gemeinsam kochen und essen. Hier finden Veranstaltungen statt und werden nachbarschaftliche Hilfen organisiert.

Jeder kann mitmachen. **Wohnen im Viertel heißt auch, füreinander da zu sein und die Verantwortung für die Lebensqualität im eigenen Umfeld mitzutragen.**

Ob Hausaufgabenbetreuung, Einkaufsservice oder Besuchsdienst: Unser Konzept baut auf alle, die sich ehrenamtlich für Menschen und das Viertel engagieren wollen.

Ziel ist eine konstruktive und vertrauensvolle Zusammenarbeit von Ehren- und Hauptamtlichen sowie die Vernetzung der Wohnprojekte mit ärztlichen und therapeutischen Dienstleistern, Vereinen, Initiativen und anderen sozialen und kirchlichen Einrichtungen im Stadtviertel.

## Bei vorübergehendem Bedarf

# Pflegewohnung auf Zeit

Auch allen, die lediglich vorübergehend auf Hilfe und Pflege angewiesen sind, machen wir mit Wohnen im Viertel ein passendes Angebot: die Pflegewohnung auf Zeit, ein kleines Apartment, das bei Bedarf kurzfristig

und unkompliziert zur Verfügung steht. Die Pflegewohnung auf Zeit kann für bis zu drei Monate genutzt werden. **Der ambulante Dienst vor Ort kümmert sich in dieser Zeit um die Bewohner\*innen.**

### Auf einen Blick

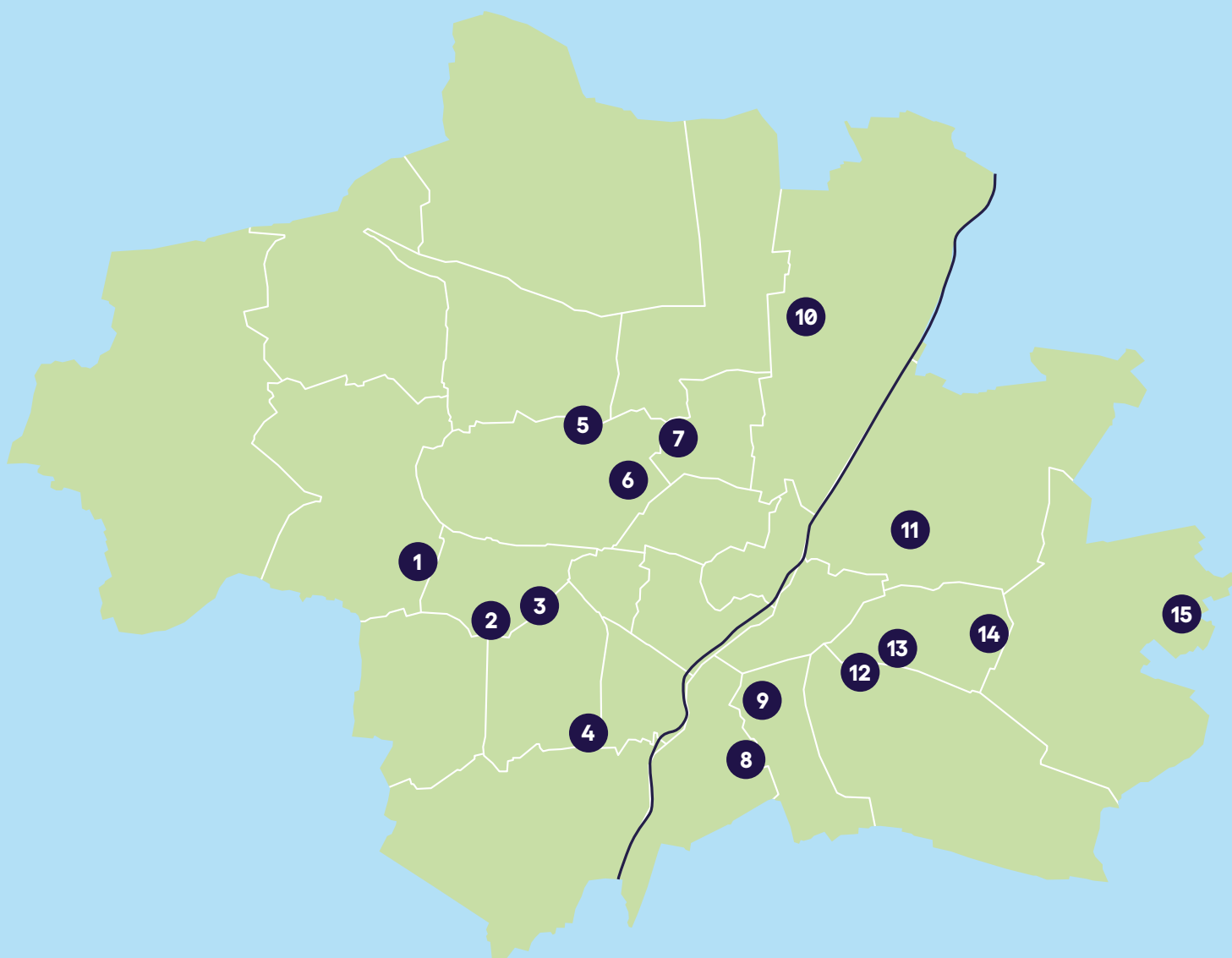
- Barrierefreie Wohnung für bis zu drei Monate
- Funktionelle Möblierung und Ausstattung (Bett, Nachtkästchen, Schrank, kleine Küche)
- Behindertengerechter Sanitärbereich

Die tägliche Nutzungsgebühr für eine Pflegewohnung auf Zeit übernimmt unter bestimmten Voraussetzungen der Sozialhilfeträger. Die Pflegeleistungen werden in der Regel mit den Kranken- und Pflegekassen abgerechnet. Die Verpflegungskosten tragen die Nutzer\*innen selbst.

## Standorte

# Wohnen im Viertel

Wohnen im Viertel ist ein Wohn- und Versorgungskonzept der Münchner Wohnen, das älteren und hilfebedürftigen Menschen an vielen verschiedenen Standorten in München die notwendige Unterstützung bietet.



---

### **1 Laim-Pasing • Mitterfeldstraße**

Wohnungen	4
Wohnungstypen	1 bis 2 Zimmer für 1 Person
Service- und Beratungsbüro	Mitterfeldstraße 20, 80689 München
Kooperationspartner	Die Mitterfelder gGmbH

---

### **2 Laim • Reindlstraße**

Wohnungen	10
Wohnungstypen	1,5 Zimmer für 1 Person, 2 Zimmer für 2 Personen, 2 Rollstuhlfahrerwohnungen für 1 Person
Wohncafé	Reindlstraße 47a, 80689 München
Kooperationspartner	PFLEGE DAHEIM Brigitte Notz-Galow GmbH

---

### **3 Laim • Alte Heimat**

Wohnungen	12
Wohnungstypen	1 Zimmer für 1 Person und 4 Rollstuhlfahrerwohnungen für 1 bzw. 2 Personen
Wohncafé	Kiem-Pauli-Weg 30, 80686 München
Kooperationspartner	Die Mitterfelder gGmbH

---

### **4 Sendling • Attenkoferstraße**

Wohnungen	14 (davon 4 freifinanziert)
Wohnungstypen	2 Zimmer für 1 und 2 Personen
Wohncafé	Passauerstraße 118, 81369 München
Kooperationspartner	Hauskrankenpflege Bauer GmbH

---

### **5 Nymphenburg • Reinmarplatz**

Wohnungen	10
Wohnungstypen	1 Zimmer für 1 Person, 4 Rollstuhlfahrerwohnungen für 1 und 2 Personen
Wohncafé	Reinmarplatz 18, 80637 München
Kooperationspartner	Diakonie München und Oberbayern / Hilfe im Alter, Evangelischer Pflegedienst München

---

### **6 Gern • Hanebergstraße**

Wohnungen	9
Wohnungstypen	1 und 2 Zimmer für 1 bis 2 Personen
Wohncafé	Hanebergstraße 13, 80637 München
Kooperationspartner	Diakonie München und Oberbayern / Hilfe im Alter, Evangelischer Pflegedienst München



---

## **7 Schwabing • Ackermannbogen**

Wohnungen	10
Wohnungstypen	1 Zimmer für 1 Person, 2 Zimmer für 2 Personen
Wohncafé	Petra-Kelly-Straße 26, 80797 München
Projektträger	Älter werden am Ackermannbogen e.V. (ÄlwA)
Kooperationspartner	Diakonie München und Oberbayern / Hilfe im Alter, Evangelischer Pflegedienst München

---

## **8 Harlaching • Rotbuchenstraße**

Wohnungen	11
Wohnungstypen	1,5 Zimmer für 1 Person
Wohncafé	Rotbuchenstraße 46, 81547 München
Kooperationspartner	Sozialstation Berg am Laim und Trudering gGmbH

---

## **9 Obergiesing • Walchenseeplatz**

Wohnungen	13
Wohnungstypen	2 Zimmer für 1 bis 2 Personen
Nachbarschaftstreff	Bayrischzeller Straße 5, 81539 München
Kooperationspartner	Sozialstation Berg am Laim und Trudering gGmbH

---

## **10 Schwabing-Freimann • Domagkpark**

Wohnungen	10
Wohnungstypen	1 Zimmer für 1 Person, 2 Zimmer für 2 Personen, 1 Rollstuhlfahrerwohnung für 1 Person
Wohncafé	Max-Bill-Straße 13, 80807 München
Kooperationspartner	Diakonie München und Oberbayern / Hilfe im Alter, Evangelischer Pflegedienst München

---

## **11 Bogenhausen • Prinz-Eugen-Park**

Wohnungen	10
Wohnungstypen	1 Zimmer für 1 Person, 2 Zimmer für 2 Personen, 2 Rollstuhlfahrerwohnungen für 1 Person
Wohncafé	Cosimastraße 100, 81927 München
Kooperationspartner	Die Mitterfelder gGmbH

---

## **12 Ramersdorf • Rupertigaustraße**

Wohnungen	12 (davon 3 frei finanziert, 2 nach München-Modell-Miete)
Wohnungstypen	1 Zimmer für 1 Person, 2 Zimmer für 2 Personen, 1 Rollstuhlfahrerwohnung für 2 Personen
Wohncafé	Rupertigaustraße 6, 81671 München
Kooperationspartner	Arbeiter-Samariter-Bund RV München/Oberbayern e.V.

---

### 13 Berg am Laim • Innsbrucker Ring

Wohnungen	14
Wohnungstypen	1 bis 2 Zimmer für 1 Person
Wohncafé	Innsbrucker Ring 70, 81671 München
Kooperationspartner	Arbeiter-Samariter-Bund RV, München/Oberbayern e.V.

---

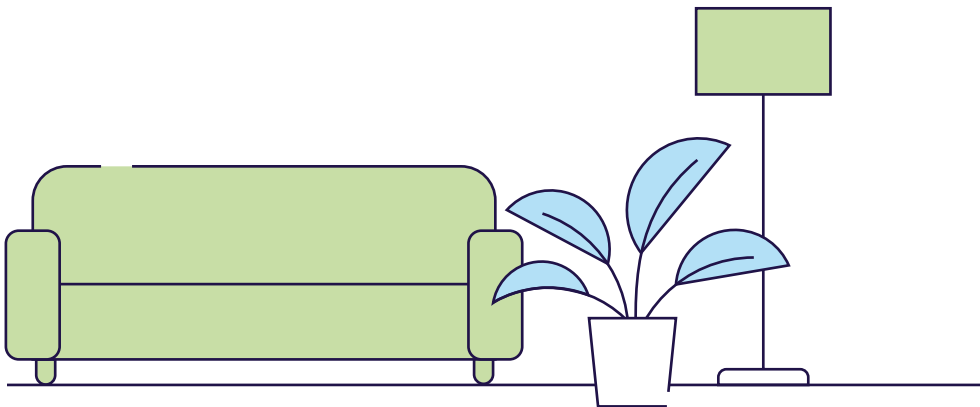
### 14 Berg am Laim • Kreillerstraße

Wohnungen	10
Wohnungstypen	1 Zimmer für 1 Person, 2 Zimmer für 2 Personen, 2 Rollstuhlfahrerwohnungen für 1 Person
Wohncafé	Kreillerstraße 111, 81825 München
Kooperationspartner	Arbeiter-Samariter-Bund RV München/Oberbayern e.V.

---

### 15 Riem • Astrid-Lindgren-Straße

Wohnungen	10
Wohnungstypen	1 Zimmer für 1 Person
Wohncafé	Astrid-Lindgren-Straße 58, 81829 München
Kooperationspartner	GAP – Gemeinschaft für ambulante Pflege gGmbH



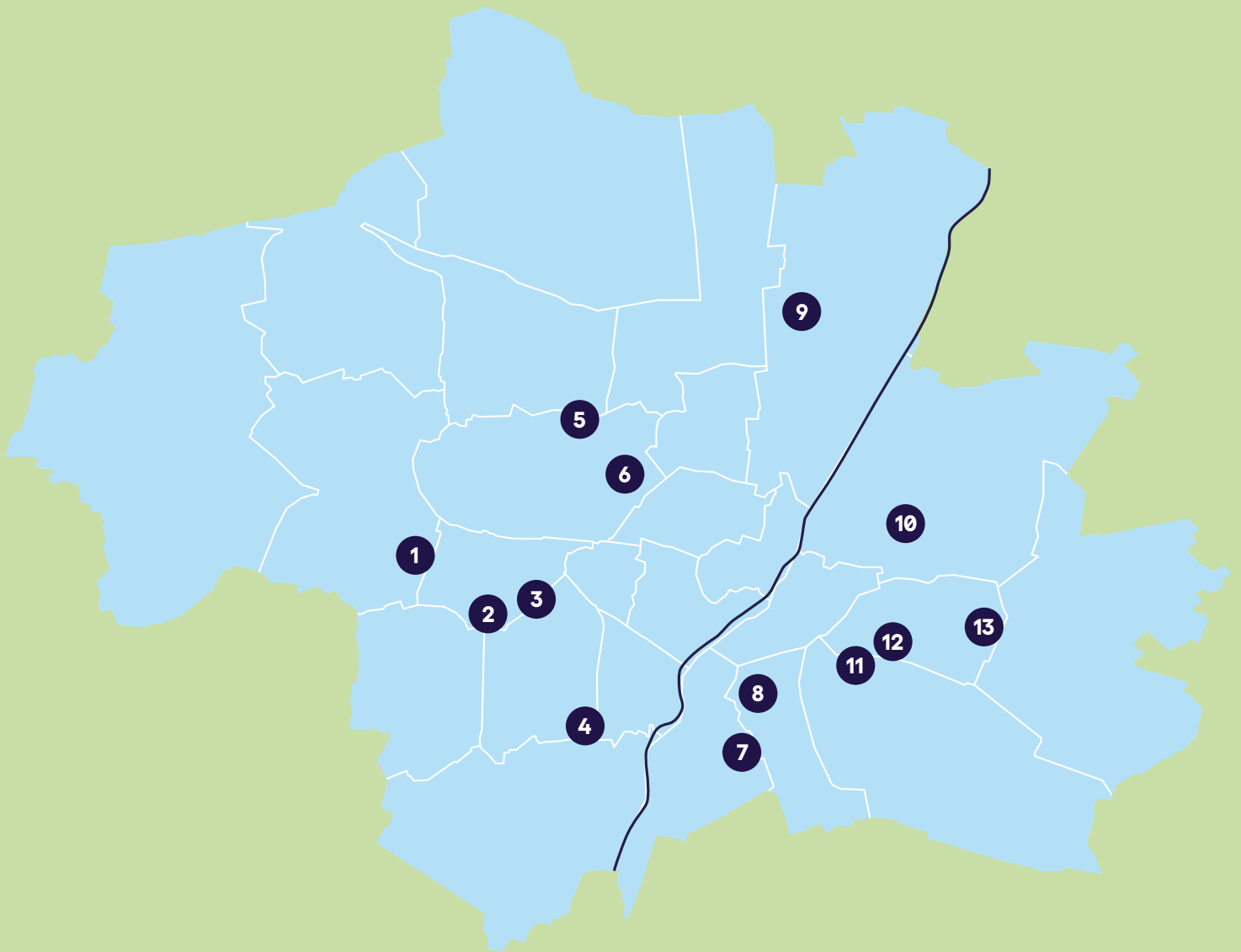
#### Kontakt: Wohnen im Viertel

089 877662-6200

[wohnen-im-viertel@muenchner-wohnen.de](mailto:wohnen-im-viertel@muenchner-wohnen.de)

# Pflegewohnungen auf Zeit

Menschen mit kurzfristigem Unterstützungsbedarf finden in einer Pflegewohnung auf Zeit eine passende Lösung für bis zu drei Monate. Nach einem Krankenhausaufenthalt oder zur Entlastung pflegender Angehöriger bietet diese Wohnform professionelle Betreuung und ein komfortables, sicheres Umfeld.



---

**1 Laim-Pasing • Mitterfeldstraße**

Mitterfeldstraße 7, 80689 München  
Die Mitterfelder gGmbH

---

**2 Laim • Reindlstraße**

Reindlstraße 47b, 80689 München  
PFLEGE DAHEIM  
Brigitte Notz-Galow GmbH

---

**3 Laim • Alte Heimat**

Kiem-Pauli-Weg 28, 80686 München  
Die Mitterfelder gGmbH

---

**4 Sendling • Attenkoferstraße**

Passauerstr. 114, 81369 München  
Hauskrankenpflege Bauer GmbH

---

**5 Nymphenburg • Reinmarplatz**

Reinmarplatz 16, 80637 München  
Diakonie München und Oberbayern /  
Hilfe im Alter,  
Evangelischer Pflegedienst München

---

**6 Gern • Hanebergstraße**

Hanebergstraße 11, 80637 München  
Diakonie München und Oberbayern /  
Hilfe im Alter,  
Evangelischer Pflegedienst München

---

**7 Harlaching • Rotbuchenstraße**

Rotbuchenstraße 46, 81547 München  
Sozialstation Berg am Laim und  
Trudering gGmbH

---

---

**8 Obergiesing • Walchenseeplatz**

Landstraße 6, 81539 München  
Sozialstation Berg am Laim und  
Trudering gGmbH

---

**9 Schwabing-Freimann • Domagkpark**

Max-Bill-Straße 13, 80807 München  
Diakonie München und Oberbayern /  
Hilfe im Alter,  
Evangelischer Pflegedienst München

---

**10 Bogenhausen • Prinz-Eugen-Park**

Ruth-Drexel-Straße 38, 81927 München  
Die Mitterfelder gGmbH

---

**11 Ramersdorf • Rupertigaustraße**

Rupertigaustraße 6, 81671 München  
Arbeiter-Samariter-Bund RV  
München/Oberbayern e.V.

---

**12 Berg am Laim • Innsbrucker Ring**

Innsbrucker Ring 70, 81671 München  
Arbeiter-Samariter-Bund RV  
München/Oberbayern e.V.

---

**13 Berg am Laim • Kreillerstraße**

Kreillerstraße 101, 81825 München  
Arbeiter-Samariter-Bund RV  
München/Oberbayern e.V.

---

**Kontakt: Pflegewohnungen auf Zeit**

089 877662-6300

[pflgewohnung-auf-zeit@muenchner-wohnen.de](mailto:pflgewohnung-auf-zeit@muenchner-wohnen.de)